



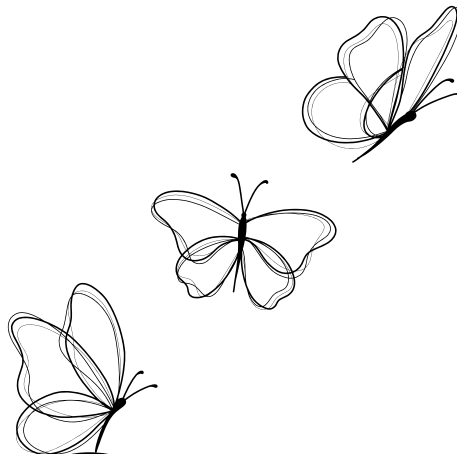
**FEPCV**

Engagés dans la formation  
et le loisir pour tous



*avec la FEPCV*

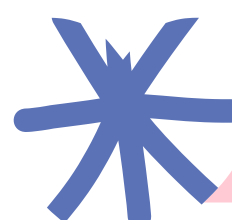
# SÉJOURS DE VACANCES



**Inscription & Renseignement :**

David.mabanda@fepcv.fr | Rayan.benrezzak@fepcv.fr

07 82 63 59 27 | 07 81 18 27 98





**FEPCV**

Engagés dans la Formation  
et le loisir pour tous



# SOMMAIRE



**1**

## **INTRODUCTION P.1 à 2**

A. Mot des représentants

B. **C**onvention **I**nternationale des **D**roits de l'**E**nfant (**CIDE**)

**2**

## **CONTENU DES SÉJOURS P.5 à 9**

### **I. SÉJOURS À L'ÉTRANGER**

A. Séjour 11/17 ans - "Que viva España"

B. Séjour 11/17 ans - "Spécial Noël"

C. Séjour 11/17 ans - "Spécial Nouvel An"

### **II. SÉJOURS EN FRANCE**

A. Séjour 4/5 - 6/10 ans - "Les petits Vosgiens"

B. Séjour 11/14 ans - "Au coeur des Vosges"

**3**

## **NOS ENGAGEMENTS & INFORMATIONS PRATIQUES P.10 à 13**

A. Informations légales, pédagogiques et modalités d'inscription

B. Cadre pédagogique





**FEPCV**

Engagés dans la Formation  
et le loisir pour tous



# INTRODUCTION



*Codirigeants*

**MABANDA David**

*Président  
Asso-FEPCV*



**BENREZZAK Rayan**

*Vice-président  
Asso-FEPCV*

*Mot des  
représentants*

L'association **FEPCV** - **F**ormation à l'**É**ducation **P**opulaire et aux **C**entres de **V**acances est née de la volonté de deux professionnels de l'animation, **David Mabanda** et **Rayan Benrezzak**, de contribuer activement au développement de projets éducatifs ambitieux au service de la jeunesse.

Engagés depuis plusieurs années dans le champ de l'animation socio-éducative, leur parcours débute par l'obtention du BAFA, avant d'évoluer vers des fonctions d'animateur, de directeur en accueils collectifs de mineurs, puis de coordinateur sur différents dispositifs éducatifs tels que les séjours de vacances et les classes découvertes. Leur engagement s'est également traduit par des missions de formation BAFA et BAFD, participant ainsi à la transmission des valeurs et des pratiques de l'éducation populaire auprès des nouvelles générations d'animateurs.

Animés par une volonté commune de structurer et de développer des projets éducatifs porteurs de sens, ils fondent **en 2025 l'association FEPCV**, avec pour objectif de concevoir, organiser et accompagner des séjours éducatifs de qualité.

Au cœur du projet de la FEPCV se trouvent les valeurs de l'**éducation populaire**, qui placent l'**émancipation**, la **participation** et l'**ouverture aux autres** au centre des expériences proposées aux jeunes.

Les séjours de vacances représentent, dans cette perspective, de véritables espaces d'apprentissage et de construction personnelle. Ils permettent aux jeunes de découvrir de nouveaux environnements, de développer leur autonomie, de renforcer le vivre-ensemble et de s'ouvrir à d'autres cultures et réalités.

À travers ses projets, l'association FEPCV s'inscrit dans une démarche éducative exigeante, visant à proposer des séjours à la fois **éducatifs**, **enrichissants** et **porteurs de valeurs citoyennes**.



# Convention Internationale des Droits de l'enfant

Le **droit au départ en vacances** s'inscrit dans les droits fondamentaux de l'enfant, reconnus par la **Convention internationale des droits de l'enfant**, qui compte **54 articles**.

Plus précisément, l'**article 31** reconnaît à chaque enfant le **droit au repos, aux loisirs, au jeu** et aux **activités récréatives**.

En France, il constitue un objectif des politiques publiques de lutte contre les inégalités, notamment affirmé par la Loi d'orientation relative à la lutte contre les exclusions, et s'inscrit dans l'héritage de l'éducation populaire.

Aujourd'hui, **près de 4,8 millions d'enfants ne partent pas en vacances**, soit environ 38 % des jeunes de 5 à 19 ans, selon l'observatoire des inégalités.

Ces inégalités sont fortement liées aux conditions sociales : dans les familles aux revenus modestes, plus d'un enfant sur deux ne part jamais en vacances, tandis que la grande majorité des enfants issus de milieux favorisés peut vivre cette expérience.

## Les vacances : un espace éducatif à part entière

Les séjours de vacances permettent aux enfants et aux adolescents de :

- **découvrir** de nouveaux environnements
- **expérimenter** la vie collective
- **développer** leur autonomie
- **s'ouvrir** à d'autres cultures et à d'autres façons de vivre
- **apprendre par l'expérience**, l'action et la coopération.

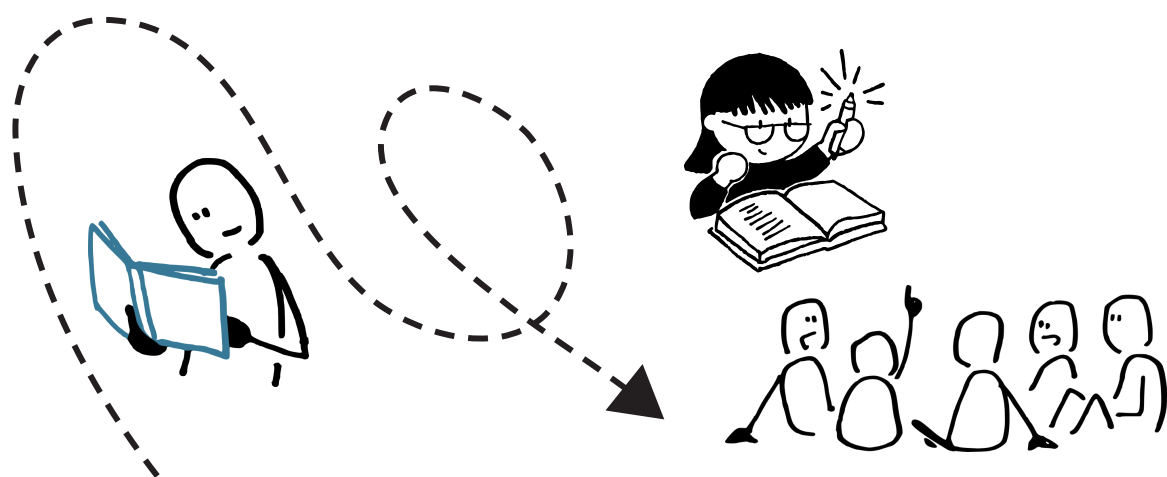
Dans la tradition de l'**éducation nouvelle**, ces moments hors du cadre scolaire offrent un terrain privilégié pour apprendre autrement : par le jeu, l'exploration, la nature, les projets collectifs et la participation active des jeunes.

## L'engagement de la FEPCV

Notre ambition est simple :

contribuer à rendre les séjours de vacances accessibles, éducatifs et porteurs de sens.

Le premier séjour de la FEPCV se tiendra à partir du **lundi 26 octobre 2026** et nous entendons porter une vision pour permettre à chaque enfant, notamment les plus défavorisés, d'accéder à des séjours de vacances favorisant son épanouissement.



# SÉJOURS



du 24 au 31 octobre 2026

## SÉJOUR LINGUISTIQUE - COSTA BRAVA

*"Que viva España" : 11/17 ans*

du 26 au 30 octobre 2026

## SÉJOUR DÉCOUVERTE - FRANCE

*"Les petits Vosgiens" :  
4/5 et 6/10 ans*

du 26 au 30 octobre 2026

## SÉJOUR DÉCOUVERTE - FRANCE

*"Au coeur des Vosges" : 11-14 ans*

du 26 au 31 décembre 2026

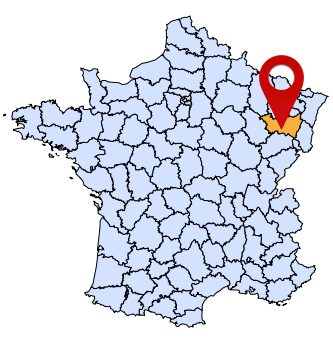
## SÉJOUR DÉCOUVERTE SKI/SNOW - ESPAGNE

*"Spécial Noël" : 11/17 ans*

du 27 décembre 2026 au 1 janvier 2027

## SÉJOUR DÉCOUVERTE SKI/SNOW - ESPAGNE

*"Spécial Nouvel An" : 11/17 ans*





# Une journée avec la FEPCV



8h-9h	• Réveil échelonné et petit déjeuner
9h30-12h	• Activités
12h-13h	• Déjeuner
13h-14h	• Temps calme
14h-16h30	• Activités
16h30-17h	• Temps libre, douches et rangement des chambres
17h-19h	•
19h-20h	• Dîner
20h30-21h30	• Veillée
20h30-22h30	•
21h30-22h30	• Retour au calme selon l'âge et la fatigue
22h30-23h30	•



*Les journées sont construites en lien avec les jeunes et peuvent donc être amenées à évoluer. Les activités proposées ainsi que le fonctionnement peuvent légèrement varier en fonction du projet pédagogique, que vous pourrez consulter à votre arrivée.*

8h-9h



## RÉVEIL ÉCHELONNÉ ET PETIT DÉJEUNER

Dès 7h, les enfants peuvent se retrouver dans un endroit calme et se réveiller en douceur avant de prendre leur petit-déjeuner.

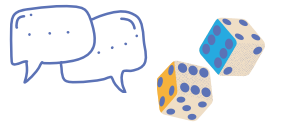
9h30-12h / 14h-16h30



## ACTIVITÉS

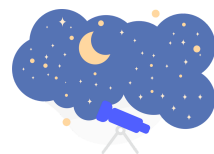
Deux fois par jour, les enfants participent à une activité encadrée par les animateurs ou les intervenants. Ce sont des moments forts pour vivre une aventure inédite, découvrir de nouvelles sensations et progresser de façon ludique.

17h-19h



## LE 5 À 7

Après le goûter, les enfants disposent de deux heures de temps libre. La "cool zone" est l'endroit idéal pour retrouver ses amis ou participer à des activités proposées par les animateurs. Un créneau d'appel est aussi organisé pour que les plus jeunes puissent raconter leur journée aux parents. Des sorties en autonomie sont proposées aux plus âgés.



20h30-22h30

## VEILLÉE

Le partage, la collaboration et l'amitié sont favorisés pendant les veillées. Que ce soit pour gagner un jeu ou une course, les activités ludiques en soirée sont une façon amusante pour les enfants de se réunir pour atteindre un objectif commun. Plus important encore, le soir, c'est le moment où tous les enfants se retrouvent pour partager leurs aventures de la journée.

du 24 au 31 octobre 2026

# SÉJOUR LINGUISTIQUE - COSTA BRAVA

## "Que viva España" : 11/17 ans



Entre mer Méditerranée et villages typiques catalans, la **Costa Brava** offre un cadre idéal pour allier apprentissage et découverte. Ce séjour permet aux jeunes de progresser en espagnol tout en vivant une immersion culturelle riche et dynamique, au rythme des rencontres, des activités et des explorations locales.

Inscription jusqu'au vendredi 25 septembre 2026

Dates

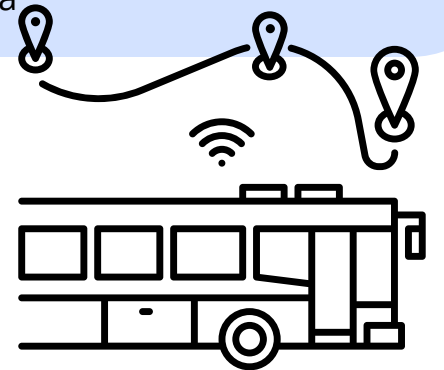
du 24 au 31 octobre 2026

Durée

8 jours

Infos

Train SNCF : Paris Gare de Lyon → Gare de Perpignan  
Car jusqu'à Costa Brava



"Que viva España"  
Activités

11-17 ans

- Ateliers d'espagnol ludiques en extérieur, dans l'esprit de l'éducation nouvelle
- Découverte culturelle des villes locales et de leur patrimoine
- Activités nautiques : kayak, paddle, snorkeling
- Randonnées nature et visites de sites historiques et culturels

Accueil

15 jeunes

3 encadrants dont 1 directeur et 1 AS

Tarif

890€ / 8 jours

Important

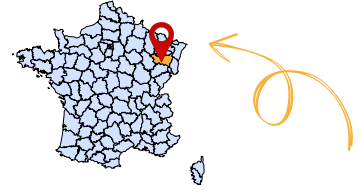
Une réunion d'information aura lieu le : **vendredi 2 octobre 2026 de 19h à 20h.**  
La présence des jeunes et de leurs responsables légaux est indispensable.

Un temps d'échange avec les jeunes aura lieu le : **samedi 3 octobre 2026 de 14h à 16h.**  
Afin de préparer et organiser le séjour.

du 26 au 30 octobre 2026

## SÉJOUR DÉCOUVERTE - FRANCE

"Les petits Vosgiens":  
4/5 et 6/10 ans



Au cœur de la région Grand Est, ce séjour se déroule dans la charmante ville de **Bitche**, nichée au sein du parc naturel régional des Vosges du Nord. Entourés de forêts, d'étangs et de paysages préservés, les enfants profiteront d'un cadre naturel exceptionnel propice à la découverte, à l'aventure et au dépaysement. Entre patrimoine historique, activités de plein air et moments de détente, ce séjour promet une immersion enrichissante au cœur des Vosges.

Inscription jusqu'au 26 septembre 2026

Infos

Dates 

du 26 au 30 octobre 2026

Train SNCF : Paris Gare de l'Est → Gare Wingén sur Moder  
Trajet en car jusqu'à Bitche (Grand Est)

Durée

5 jours

"Les petits Vosgiens"  
Activités

4/5 et 6/10  
ans

- Balade nature autour des étangs
- Visite pédagogique du Jardin pour la Paix
- Journée à la Forêt des Défis (jeux en pleine nature et Parcabout)
- Veillées et animations en soirée

Tarif

700 € / 5 jours

Accueil

20 jeunes

5 encadrants dont 1 directeur et 1 AS

### Important

Une réunion d'information aura lieu le : **vendredi 2 octobre 2026 de 19h à 20h.**  
La présence des jeunes et de leurs responsables légaux est indispensable.

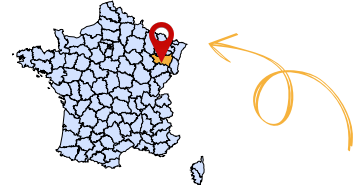
Un temps d'échange avec les jeunes aura lieu le : **samedi 3 octobre 2026 de 14h à 16h.**  
Afin de préparer et organiser le séjour.

du 26 au 30 octobre 2026

SÉJOUR DÉCOUVERTE - FRANCE

"Au cœur des Vosges" :

11-14 ans



Au cœur de la région Grand Est, ce séjour se déroule dans la charmante ville de **Bitche**, nichée au sein du parc naturel régional des Vosges du Nord. Entourés de forêts, d'étangs et de paysages préservés, les enfants profiteront d'un cadre naturel exceptionnel propice à la découverte, à l'aventure et au dépaysement. Entre patrimoine historique, activités de plein air et moments de détente, ce séjour promet une immersion enrichissante au cœur des Vosges.

Inscription jusqu'au 26 septembre 2026

Infos

Dates



du 26 au 30 octobre 2026

Durée

5 jours

Train SNCF : Paris Gare de l'Est → Gare Wingén sur Moder  
Trajet en car jusqu'à Bitche (Grand Est)

"Au cœur des Vosges"

Activités

11-14 ans

- Visite guidée du Fort Casso (Ligne Maginot)
- Découverte du circuit des artisans (verre, cristal et saboterie)
- Course d'orientation en pleine nature
- Visite immersive de la Citadelle de Bitche
- Journée à la Forêt des Défis (accrobranche et jeux en plein air)
- Veillées et animations en soirée

Accueil

10 jeunes

3 encadrants dont 1 directeur et 1 AS

Tarif

700 € / 5 jours



Important

Une réunion d'information aura lieu le : **vendredi 2 octobre 2026 de 19h à 20h.**  
La présence des jeunes et de leurs responsables légaux est indispensable.

Un temps d'échange avec les jeunes aura lieu le : **samedi 3 octobre 2026 de 14h à 16h.**  
Afin de préparer et organiser le séjour.

du 26 au 31 décembre 2026

# SÉJOUR DÉCOUVERTE SKI/SNOW - ESPAGNE

"Spécial Noël" : 11/17 ans



Cap sur l'**Espagne** pour un séjour dépaysant alliant apprentissage de la langue et immersion culturelle. À travers des activités variées et des découvertes locales, les jeunes progressent en espagnol tout en vivant au rythme de la culture espagnole, entre traditions, visites et moments de partage.

Inscription jusqu'au vendredi 27 novembre 2026

Dates



du 26 au 31 décembre 2026

Durée

6 jours

Infos  
Train SNCF : Paris Gare de Lyon → Gare de Perpignan  
Car jusqu'à Province de Gironne



"Spécial Noël"  
Activités

11-17 ans

- Ski alpin ou snowboard
- Initiation au freestyle ou ski découverte
- Luge et activités de neige
- Soirée festive de Noël
- Découverte des villages de montagne

Prix

1 020€ / 6 jours

Accueil

12 jeunes

3 encadrants dont 1 directeur et 1 AS

Important

Une réunion d'information aura lieu le : **vendredi 4 décembre 2026 de 19h à 20h.**  
*La présence des jeunes et de leurs responsables légaux est indispensable.*

Un temps d'échange avec les jeunes aura lieu le : **samedi 5 décembre 2026 de 14h à 16h.**  
*Afin de préparer et organiser le séjour.*

du 27 décembre 2026 au 1 janvier 2027

## SÉJOUR DÉCOUVERTE SKI/SNOW - ESPAGNE

"Spécial Nouvel An" : 11/17 ans



Cap sur l'**Espagne** pour un séjour dépaysant alliant apprentissage de la langue et immersion culturelle. À travers des activités variées et des découvertes locales, les jeunes progressent en espagnol tout en vivant au rythme de la culture espagnole, entre traditions, visites et moments de partage.

*Inscription jusqu'au vendredi 27 novembre 2026*

*Dates*

du 27/12/2026 au 01/01/2027

*Infos*

Train SNCF : Paris Gare de Lyon → Gare de Perpignan  
Car jusqu'à Province de Gironne

*Durée*

6 jours

HAPPY  
*new year*



*"Spécial Nouvel An"*  
*Activités*

11-17 ans

- Ski alpin ou snowboard
- Initiation au freestyle ou ski découverte
- Luge et activités de neige
- Soirée festive du Nouvel An
- Découverte des villages de montagne

*Accueil*

12 jeunes  
3 encadrants dont 1 directeur et 1 AS

*Tarif*

1 020€ / 6 jours

*Important*

Une réunion d'information aura lieu le : **vendredi 4 décembre 2026 de 19h à 20h.**  
*La présence des jeunes et de leurs responsables légaux est indispensable.*

Un temps d'échange avec les jeunes aura lieu le : **samedi 5 décembre 2026 de 14h à 16h.**  
*Afin de préparer et organiser le séjour.*

# NOS ENGAGEMENTS & INFORMATIONS PRATIQUES



## Mentions légales et conditions générales de participation

### a. Organisation des séjours

Les séjours présentés dans ce catalogue sont organisés par l'association **FEPCV - Formations à l'Éducation Populaire et aux Centres de Vacances**, dans le cadre réglementaire des **Accueils Collectifs de Mineurs (ACM)** conformément aux dispositions du **Code de l'action sociale et des familles**.

Les séjours sont déclarés auprès des autorités administratives compétentes et encadrés par des équipes pédagogiques qualifiées conformément à la réglementation en vigueur.

### b. Inscription et confirmation

Toute inscription devient définitive après :

- la réception du **dossier d'inscription complet**
- le versement de **l'acompte demandé**
- la confirmation écrite de l'inscription par l'association FEPCV.

La FEPCV se réserve le droit de refuser une inscription incomplète ou tardive.

*Le solde du séjour devra être réglé avant la date indiquée dans le dossier d'inscription.*

En cas de non-paiement du solde dans les délais, l'association pourra considérer l'inscription comme annulée.

### d. Conditions d'annulation

#### Annulation à l'initiative de la famille

En cas d'annulation par la famille, les frais suivants seront appliqués :

- plus de **60 jours avant le départ** : **retenue** de l'acompte
- entre **60 et 30 jours avant le départ** : **30 %** du prix du séjour
- entre **30 et 15 jours avant le départ** : **50 %** du prix du séjour
- entre **15 et 7 jours avant le départ** : **75 %** du prix du séjour
- moins de **7 jours avant le départ** : **100 %** du prix du séjour

Les frais engagés pour les transports, réservations ou activités pourront être facturés en complément si nécessaire.

### c. Nombre minimum de participant

Les séjours sont organisés sous réserve d'un **nombre minimum de participants**.

Si ce seuil n'est pas atteint, la FEPCV se réserve la possibilité :

- d'annuler le séjour
- de proposer un séjour alternatif
- ou de procéder au remboursement intégral des sommes versées.

Les familles seront informées dans les meilleurs délais.

### e. Cas de force majeure

En cas de circonstances exceptionnelles indépendantes de la volonté de la FEPCV (catastrophe naturelle, décision administrative, crise sanitaire, situation géopolitique ou événement imprévisible), l'association se réserve le droit :

- de modifier le programme du séjour
- de changer le lieu d'accueil
- d'adapter les activités proposées
- de reporter ou d'annuler le séjour.

Dans ces situations, les familles seront informées dans les meilleurs délais et des solutions adaptées seront proposées.

# NOS ENGAGEMENTS & INFORMATIONS PRATIQUES



## Mentions légales et conditions générales de participation

### f. Interruption de séjour

En cas de retour anticipé du participant :

- pour convenance personnelle
- pour décision disciplinaire
- ou pour non-respect des règles de vie collective

aucun remboursement ne pourra être exigé.

Les frais liés au retour anticipé pourront être à la charge de la famille.

### h. Assurance

La FEPCV dispose d'une [assurance responsabilité civile organisateur](#) couvrant les activités proposées dans le cadre des séjours.

Il est recommandé aux familles de vérifier que l'enfant bénéficie d'une [assurance responsabilité civile individuelle](#).

### j. Droit à l'image

Sauf opposition écrite de la famille, des photographies ou vidéos réalisées durant les séjours pourront être utilisées par la FEPCV dans le cadre de sa communication institutionnelle.

### g. Responsabilité et comportement

Chaque participant s'engage à respecter :

- les règles de vie collective du séjour
- les consignes de sécurité
- les autres participants et les équipes d'encadrement.

En cas de comportement mettant en danger la sécurité du groupe ou perturbant gravement la vie collective, la direction du séjour pourra décider d'un **renvoi du participant**, aux frais de la famille.

### i. Données personnelles

Les informations recueillies dans le dossier d'inscription sont utilisées uniquement dans le cadre de l'organisation des séjours.

Conformément à la réglementation relative à la protection des données personnelles, les familles disposent d'un droit d'accès, de rectification et de suppression des données les concernant.

### k. Acceptation des conditions

Toute inscription à un séjour de la **FEPCV** implique l'acceptation pleine et entière des présentes [conditions générales de participation](#).



# CADRE PÉDAGOGIQUE



Les séjours de la **FEPCV** s'inspirent à la fois de l'éducation populaire et de l'éducation nouvelle, deux traditions pédagogiques qui considèrent les jeunes comme des **acteurs de leurs apprentissages**. Ces repères guident l'ensemble de nos projets pédagogiques sur le terrain et viennent renforcer les orientations éducatives émises dans notre projet éducatif.

## 10 Repères pédagogiques de la FEPCV

### 1. Apprendre par l'expérience

Les jeunes apprennent en faisant, en expérimentant et en vivant des situations concrètes. Les activités sont des supports d'apprentissage et de découverte.

### 2. Favoriser l'autonomie

Chaque séjour est conçu pour permettre aux jeunes de développer leur autonomie, à leur rythme et selon leur âge.

### 3. Encourager la participation

Les jeunes sont associés à la vie du séjour : organisation des activités, choix collectifs, temps de discussion et d'expression.



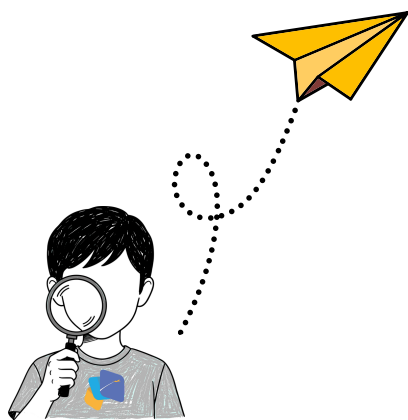
### 4. Coopérer et vivre ensemble

Les séjours sont des espaces privilégiés pour apprendre à coopérer, à dialoguer et à respecter les différences.



### 5. Développer l'esprit critique

Dans une société où l'information circule rapidement, il est essentiel d'aider les jeunes à comprendre le monde et à développer leur esprit critique.



### 6. Découvrir d'autres cultures

Les séjours sont des occasions de rencontrer d'autres territoires, d'autres cultures et d'autres modes de vie.



### 7. Expérimenter la citoyenneté

La vie collective permet d'apprendre la responsabilité, le respect des règles communes et la participation démocratique.

### 8. Relier nature, sport et culture

Les activités proposées cherchent à équilibrer découvertes sportives, culturelles et environnementales.



### 9. Valoriser les compétences de chacun

Chaque jeune possède des talents et des ressources. Les séjours encouragent l'expression des capacités individuelles et collectives.

### 10. Construire des expériences qui marquent

Un séjour doit être une expérience marquante et positive, qui contribue au développement personnel et à la confiance en soi.





## INFOS & RÉSERVATIONS

**MABANDA David**

david.mabanda@fepcv.fr  
07 82 63 59 27

**BENREZZAK Rayan**

rayan.benrezzak@fepcv.fr  
07 81 18 27 98



*Engagés dans la formation et le loisir pour tous*